



INDEX DM DURABLE (IDMD)

Club Pharmacie FHP-MCO, 26/03/2026

Véronique Molières, Directrice - C2DS

Anne-Laure Gavory, Responsable RSE - Snitem



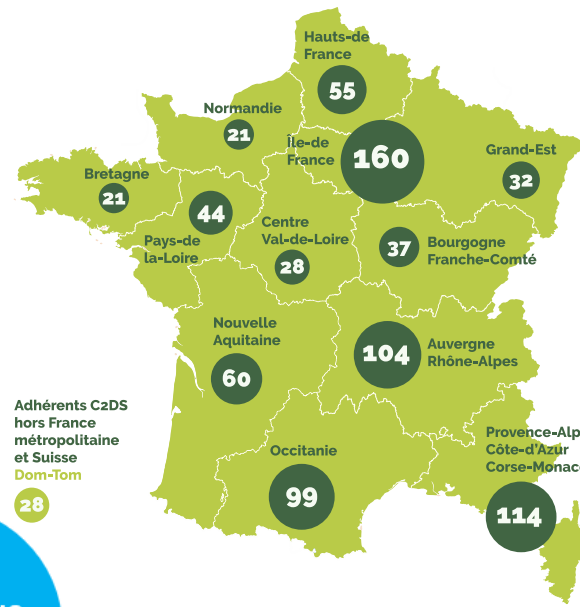
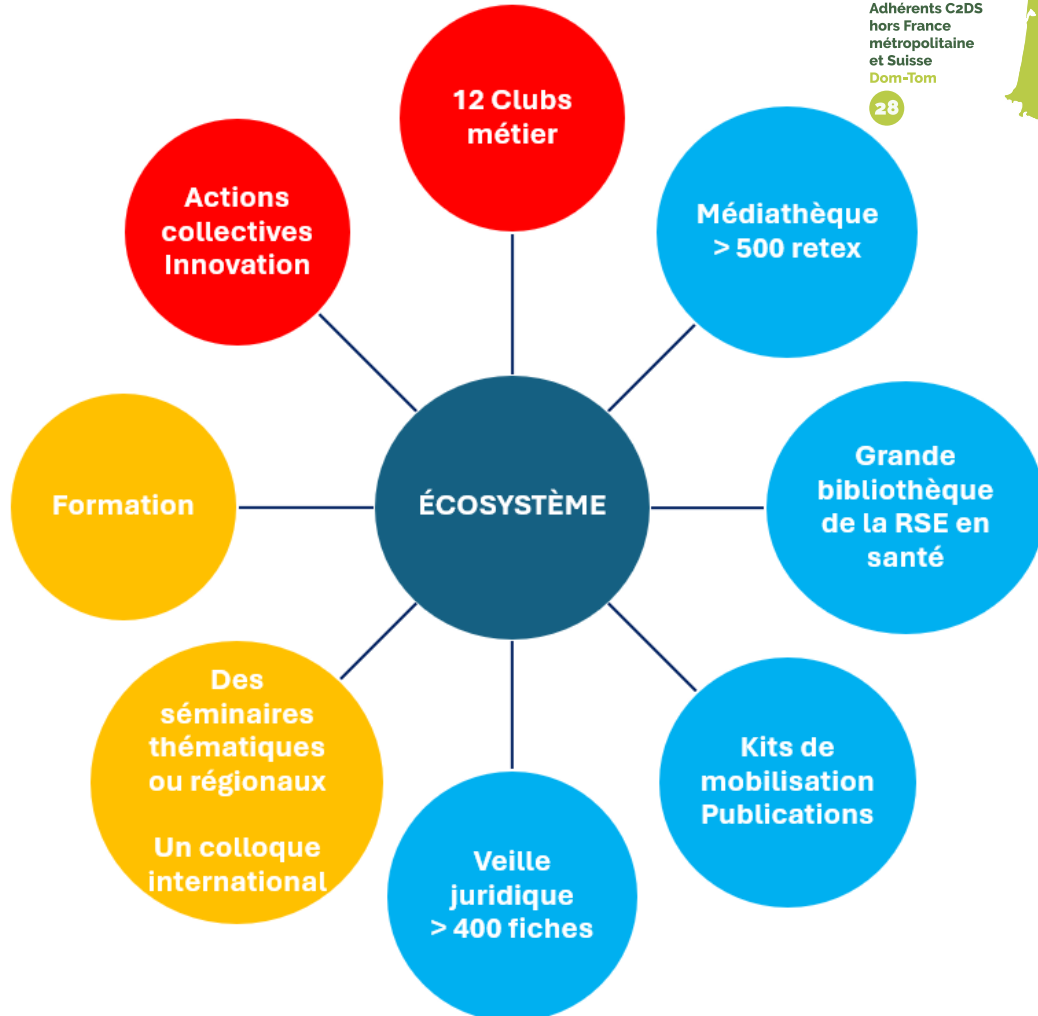
LE SNITEM



Le C2DS, c'est...

2

Embarquer les équipes dans la RSE...



1

Près de 1000 établissements de tous statut sanitaires et médico-sociaux



3

12 Clubs métier se réunissent chaque mois

MÉDICAMENTS À L'HÔPITAL : POURQUOI ET COMBIEN ON JETTE ?



Médicaments
à l'hôpital : pourquoi
et combien on jette ?



C2DS
aimer la RSE en santé

VOLUME



252 246

UCD collectées

(n=210)

VALEUR



707 591 euros

(n=210)

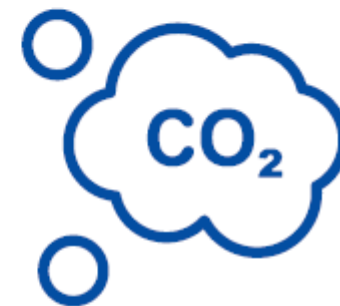
POIDS



2,14 tonnes

(n=202)

EMPREINTE CARBONE



121,98 tonnes

CO2eq

(n=210)

CONTEXTE GLOBAL

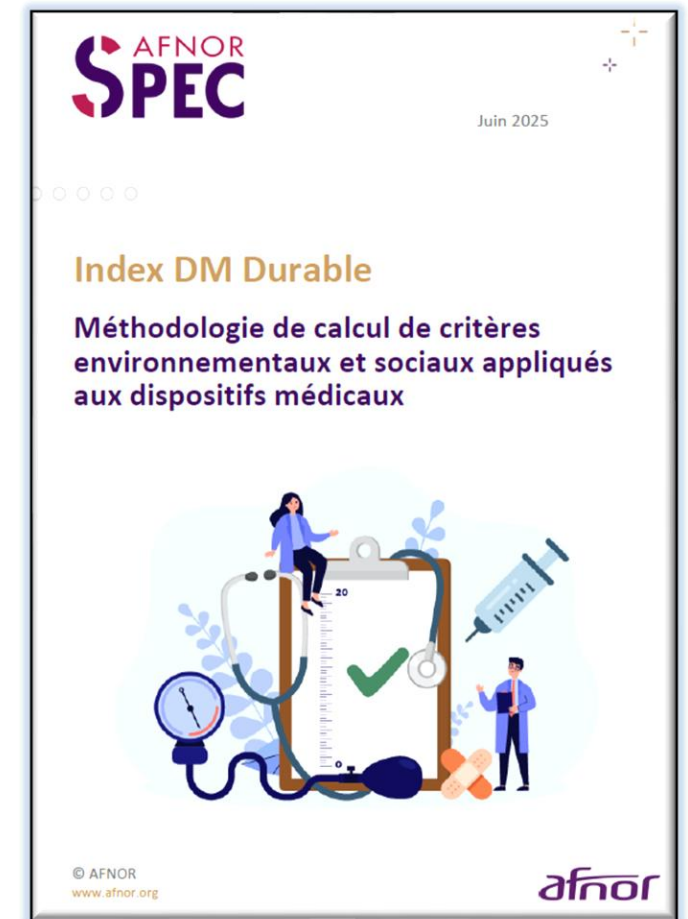
- Rapport Shift Project (Juin 2025) : les achats de produits de santé ont un impact non négligeable sur les émissions de GES en France. Parmi les leviers :
 - décarboner les produits et leur distribution/utilisation
 - mettre en place une politique d'achats éco-responsable
 - impliquer les professionnels et sociétés savantes dans l'adaptation des pratiques moins consommatrices ...
- Certification des établissements de santé et évaluation des établissements sociaux et médico-sociaux (HAS) intègre des critères RSE (écoconception des soins, politique d'achats durables...)
- Feuille de route planification écologique du système de santé (Mai 2023) intègre un volet achats durables
- CSP (Article L.6143-2) : Les établissements publics et privés de santé et médico-sociaux doivent inclure des objectifs pour réduire les émissions de GES dans leur projet d'établissement
- Loi Climat et Résilience (aout 2021) : A partir d'aout 2026
 - Obligation de la prise en compte de considérations environnementales dès le stade de la définition du besoin
 - Obligation pour les acheteurs et les autorités concédantes, de retenir au moins un critère d'attribution prenant en compte les caractéristiques environnementales de l'offre
 - Obligation de prendre en compte des considérations relatives au domaine social ou à l'emploi

CONSTATS DE DÉPART*

- ✓ Manque d'outils et de référentiels clairs : pas encore de cadre standardisé pour évaluer l'impact développement durable des DM
- ✓ Chaque pharmacien/acheteur peut utiliser ses propres indicateurs (complique les comparaisons et le suivi global), questionnaires multiples et complexes
- ✓ Disparités dans les réponses : Données indisponibles, secret industriel, erreurs/difficultés de compréhensions, critères inadaptés
- ✓ Sensibilité/état d'avancement variable des fournisseurs sur le sujet
- ✓ Difficulté pour les fournisseurs de récupérer des données environnementales : données précises sur la consommation énergétique, les déchets, l'empreinte carbone en lien avec le produit

CONTEXTE IDMD

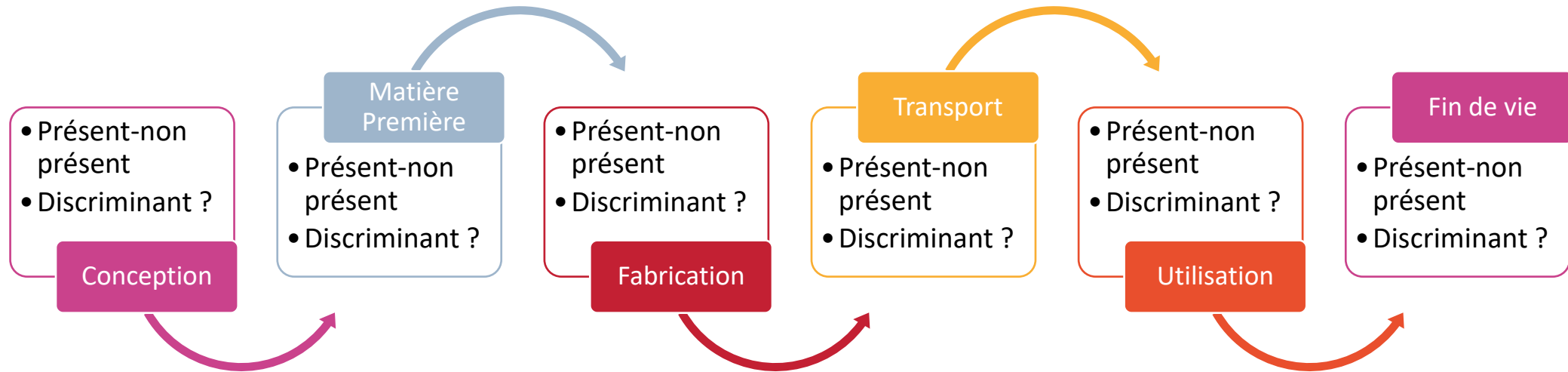
- Initiative C2DS. Cofinancement Snitem/C2DS
 - Travaux lancés en janvier 2024
- Objectifs de départ :
 - Outil d'aide à la décision d'achat entre 2 DM de même nature
 - Simple, opérationnel, d'harmonisation
 - Des données accessibles par les industriels
- Méthodologie Afnor Spec
 - Cadre robuste et fiable
 - Garant du consensus
- GT mixte composé d'industriels, pharmaciens, acheteurs, sociétés savantes...
- Des tests menés par les industriels pour ajuster la méthodologie



Egalement disponible en anglais

MÉTHODOLOGIE

- Analyse des étapes du cycle de vie



- Identification des étapes critiques → Etudes des Risques / Impacts prioritaires
- Définition par les sous-groupes des sujets à traiter et des indicateurs
- Nécessité de sélectionner les sujets, impossibilité d'être exhaustif
- Attention au risque de dispersion des critères : limiter le nombre de critères
- Etude de la faisabilité par chaque sous-groupe : représentativité acheteurs-industriels

INDEX DM DURABLE

- 6 « vulnérabilités »
- 27 critères et barèmes associés

VOLET ENVIRONNEMENTAL

1. GES

- Types de matières premières
- Impacts énergétiques
- Transport

2. Eau

- Consommation phase fabrication : objectif de réduction
- Consommation phase d'usage
- Réutilisabilité de l'eau

3. Déchets

- Matériaux recyclés dans le DM
- Séparabilité
- Matériaux recyclés dans l'emballage
- Recyclabilité emballage

4. Toxicité/Bioaccumulation

- Substances à risque (process de fabrication et produit fini)
- Information utilisateur (étiquetage/notice)



➔ 1 note globale DM + 1 note par vulnérabilité

VOLET SOCIAL

5. Santé-Sécurité au travail

- Investissements environnement de travail
- Pratiques sociales du pays de fabrication
- Système de prévention/sécurité
- Monitoring accidents du travail

6. Inclusion-Diversité

- Composition démographique (jeunes, seniors, femmes/hommes)
- Équité salariale
- Inclusion personnes en situation de handicap
- Lutte contre les discriminations

ÉLÉMENTS DE NOTATION ET BARÈMES

Vulnérabilité	Critères	Élément de notation	Pondération
1 - Vulnérabilité 1 - Émission de gaz à effet de serre	Type de matière première	Intensité carbone du produit	10 points
		Matériaux rares	5 points
	Impacts énergétiques	Lieu de production principal	5 points
		Recours à des énergies vertes ou renouvelables	10 points
	Transport	Mode de transport et distances parcourues	5 points
		Fabrication multi-sites	5 points

Intensité Carbone du produit au gramme	Note
Inférieure à 0,5gCO ₂ eq/g	10 points
De 0,5 gCO ₂ eq/g à 1g CO ₂ eq/g	8 points
De 1 gCO ₂ eq/g à 5 gCO ₂ eq/g	6 points
De 5 gCO ₂ eq/g à 10 gCO ₂ eq/g	4 points
De 10 gCO ₂ eq/g à 25 gCO ₂ eq/g	2 points
De 25 gCO ₂ eq/g à 50 gCO ₂ eq/g	1 point
50 grCO ₂ eq/g ou plus	0 point

→ **Base de données :** Base Empreinte ADEME
3 matières : Plus importante (en poids) et 2 matières avec FE les plus importants

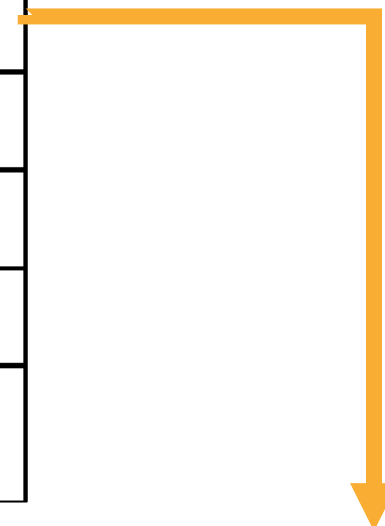
Échelle (CO ₂ eq/KWh)	Note
< 20	5 points
< 40	4 points
< 200	3 points
< 400	2 points
< 600	1 point
600 ou au-delà	0 point

→ **Base de données :**

Indicateur Intensité Carbone Total electricity mix
<https://app.electricitymaps.com/map/all/yearly>

ÉLÉMENTS DE NOTATION ET BARÈMES

Vulnérabilité	Critères	Élément de notation	Pondération
2 - Vulnérabilité 2 - Consommation en eau	Quantité d'eau	Consommation d'eau pour la fabrication	5 points
		Consommation d'eau à l'usage	5 points
	Réutilisabilité de l'eau	/	5 points
3 - Vulnérabilité 3 - Production et maîtrise des déchets	Le dispositif médical	Proportion de matériau recyclé	5 points
		Séparabilité des parties du dispositif	5 points
	L'emballage	Proportion de matériau recyclable	5 points
		Matériaux recyclés utilisés pour l'emballage	5 points




$$(Qté\ totale\ d'eau\ réutilisée / Qté\ totale\ d'eau\ consommée) \times 100$$

Part de l'eau réutilisée sur la qté d'eau totale consommée dans le process de fabrication du DM (si la fabrication des DM du site considéré nécessite de l'eau)

Taux d'eau réutilisée	Note
Entre 0 % et 1 %	0 point
De 1 % à 30 %	1 point
De 30 % à 60 %	3 points
De 60 % à 100 %	5 points
Aucun besoin en eau pour la production du DM	5 points

ÉLÉMENTS DE NOTATION ET BARÈMES

Vulnérabilité	Critères	Élément de notation	Pondération
4 - Vulnérabilité 4 - Santé, sécurité et conditions de travail	Environnement de travail	Investissements	3 points
		Dépenses de fonctionnement	4 points
	Pratiques sociales du pays	SPI	5 points
	Système de prévention santé/sécurité au travail	Part des effectifs couverts	3 points
	Accidents du travail	Nombre de décès et taux d'AT	5 points




SPI	Note
< 70 %	0 point
≥ 70 % et < 80 %	3 points
≥ 80 %	5 points

Base de données : Global Social Progress Index (SPI) : <https://www.socialprogress.org/social-progress-index>

Le taux d'AT sera calculé comme suit :

$$\frac{\text{Nombre d'AT}}{\text{Nombre total d'heures travaillées}} \times 1\,000\,000$$

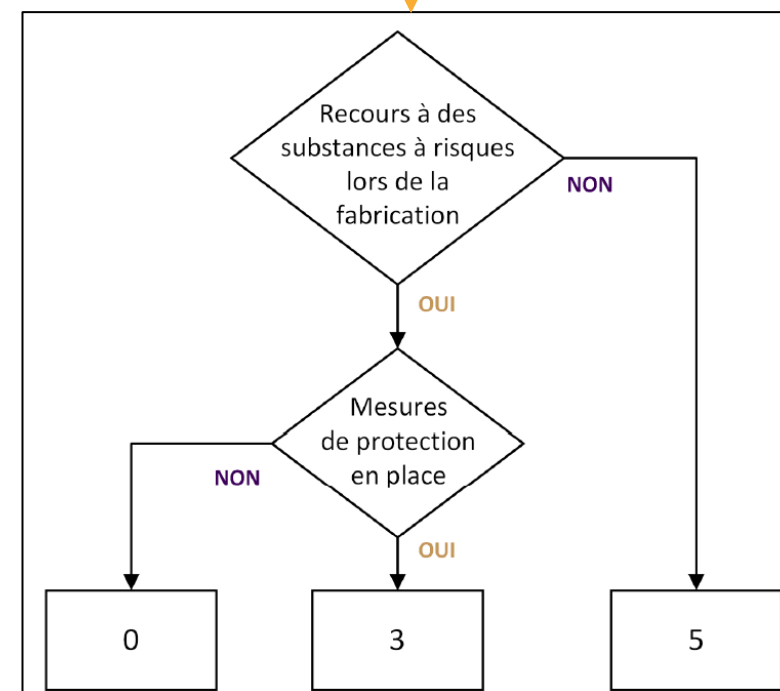
Référence : CSRD, ESRS S1



Taux d'AT avec arrêt de travail	Note
≥ 10	0 point
≥ 4 et < 10	2 points
< 4	4 points

ÉLÉMENTS DE NOTATION ET BARÈMES

Vulnérabilité	Critères	Élément de notation	Pondération
5 - Vulnérabilité 5 - Bioaccumulation et toxicité	Phase Fabrication	Processus de fabrication	5 points
		Produit fini	5 points
	Phase Utilisation	Étiquetage	5 points
		Information	5 points
6 - Vulnérabilité 6 - Inclusion et diversité	Composition démographique	Emploi des jeunes et des seniors	10 points
		Répartition par sexe dans l'encadrement supérieur	10 points
	Équité salariale	/	20 points
	Accessibilité et inclusion des personnes en situation de handicap	/	20 points
	Lutte contre les discriminations	/	20 points

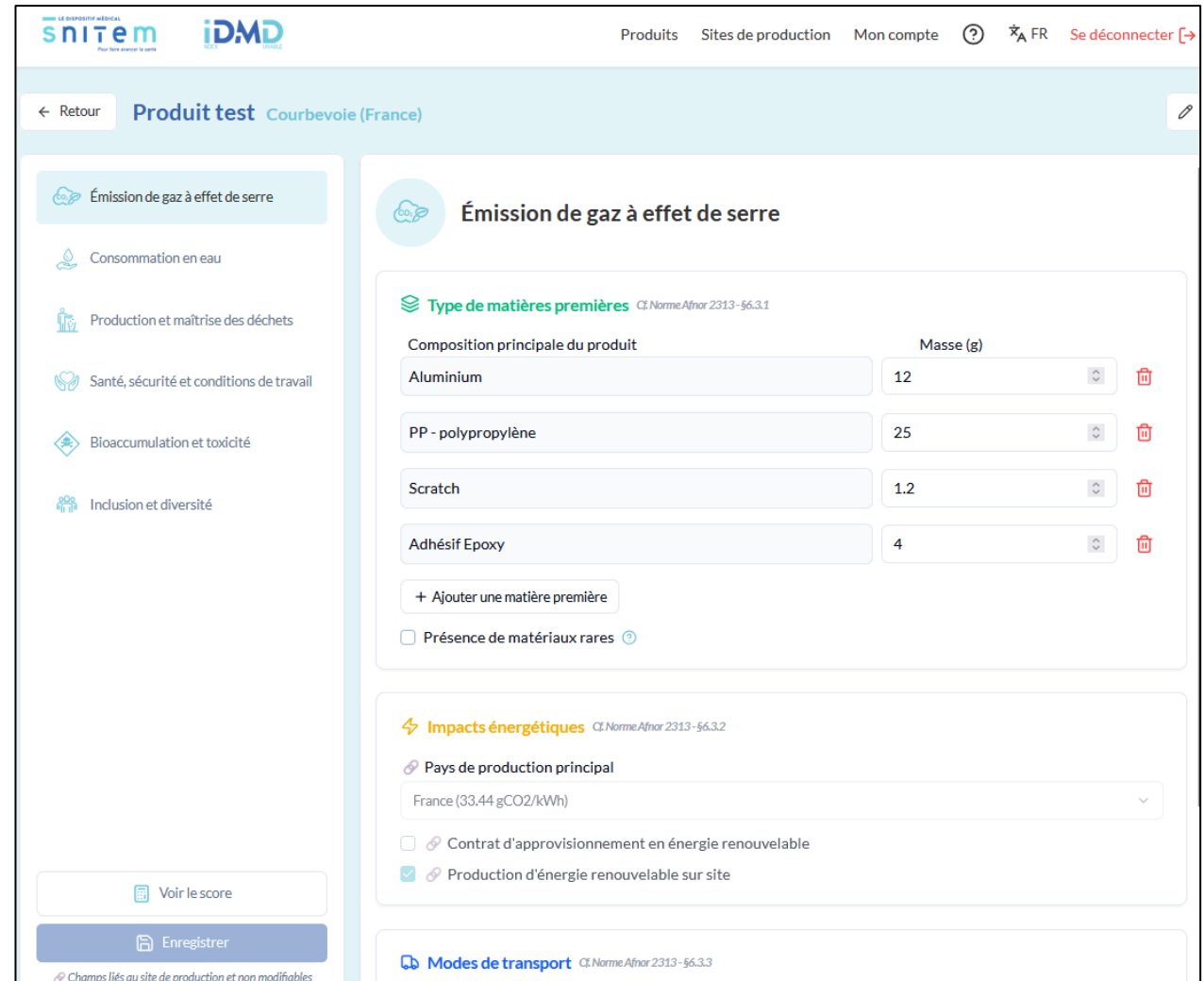
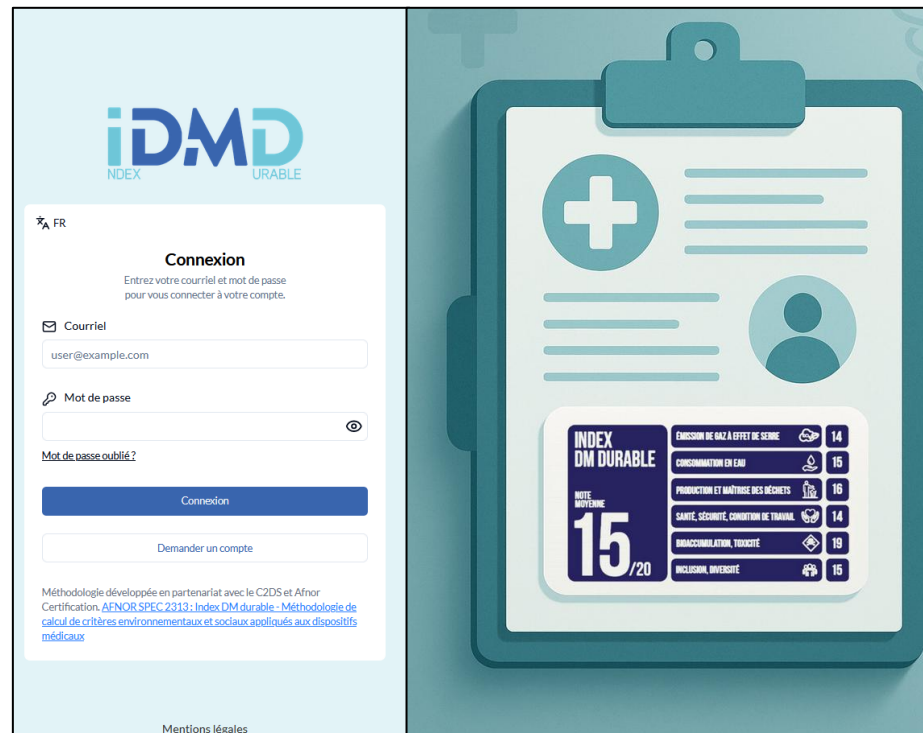


Références : « Substance à risque » selon définitions du MDR et REACH)

OUTIL AUTOMATISÉ

➔ Plateforme accessible sur [Snitem.fr](https://snitem.fr)

- Pour aider les industriels au calcul de leurs index
- Seuls les industriels ont accès à leurs données (pas même le Snitem).
- La plateforme génère un PDF avec le score, à fournir dans le cadre de l'appel d'offre ad'hoc.



- ✓ En français ou en anglais !
- ✓ FAQ disponible

L'IDMD c'est :

- ✓ Un outil
 - De comparaison
 - Volontaire
 - De simplification
 - D'harmonisation
- ✓ Axé sur le produit
- ✓ Basé sur des critères existants (CSR, bases nationales, ...)
- ✓ Complémentaire des outils existants (labels, indices, ...)

L'IDMD n'est pas :

- ✓ Un affichage environnemental et social absolu
- ✓ Un outil d'évaluation de la vertu environnementale ou sociale
- ✓ Exhaustif !
- ✓ Redondant avec les autres outils

HIER

✓ Des centaines de questionnaires différents chronophages à rédiger pour les uns et à remplir pour les autres

✓ Composés de critères dont la pertinence n'est pas évidente...et sur lesquels les fabricants n'ont pas de données

Formation des chauffeurs à l'éco-conduite...

Les emballages et conditionnements à base de bois sont-ils composés de bois issus de forêts gérées durablement ?

✓ Des acheteurs non formés et démunis

✓ Des éléments RSE non vérifiés par des tiers, comme d'autres éléments de l'AO (hormis marquage CE)

✓ Possibilité de demander des preuves/justifications aux fabricants

✓ Une jungle de labels souvent onéreux sur lesquels s'appuyer par défaut

AUJOURD'HUI

✓ Un gain de temps colossal : simple demande de l'IDMD pour les acheteurs ; un seul remplissage une fois pour toutes pour les fabricants

✓ Toujours les mêmes données demandées, représentatives des enjeux RSE, accessibles

✓ Des acheteurs toujours peu formés mais dotés d'un outil d'aide à l'achat

✓ Des éléments RSE non vérifiés par des tiers, comme d'autres éléments de l'AO

✓ Possibilité de demander des preuves/justifications aux fabricants de tout ou partie des critères de l'IDMD et des notes obtenues

✓ Un seul Index standard gratuit pour une sélection aisée (note moyenne), ou selon des axes « Spaser » sur des critères standardisés, robustes et pertinents

OÙ TROUVER LES OUTILS ?

-  **Méthodologie** disponible gratuitement sur le site AFNOR (FR et EN)

- Au 11/03 : 1805 téléchargements

-  **Outil automatisé à destination des industriels** disponible gratuitement sur le site Snitem

Également fourni : une FAQ, des éléments de langage et des slides de présentation

- Au 11/03 : 418 comptes créés / 220 entreprises / 893 produits créés

DÉPLOIEMENT

- Prise en main par acheteurs et entreprises : juin 2025 > 2026...
 - ➔ besoin de temps pour s'approprier les critères et collecter les données !
- Intégration des premières demandes d'IDMD dans les appels d'offres (idéalement à titre facultatif) : à partir de Q4 2025
- Collecte des retours d'expériences tout au long de la phase de déploiement (ajustements de la méthodologie en 2026)
- Diffusion auprès des acteurs français (ateliers, webinaires, événements...)... et européens !



RETROUVEZ
NOS PUBLICATIONS



[snitem.fr](https://www.snitem.fr)

Syndicat national
de l'industrie
des technologies médicales



MERCI
DE VOTRE
ATTENTION !

Contacts :



Anne-Laure GAVORY
Responsable RSE
06 34 31 21 37 / rse@snitem.fr



Karine Chagnes
Secrétaire générale
06 26 49 36 81 / contact@c2ds.eu